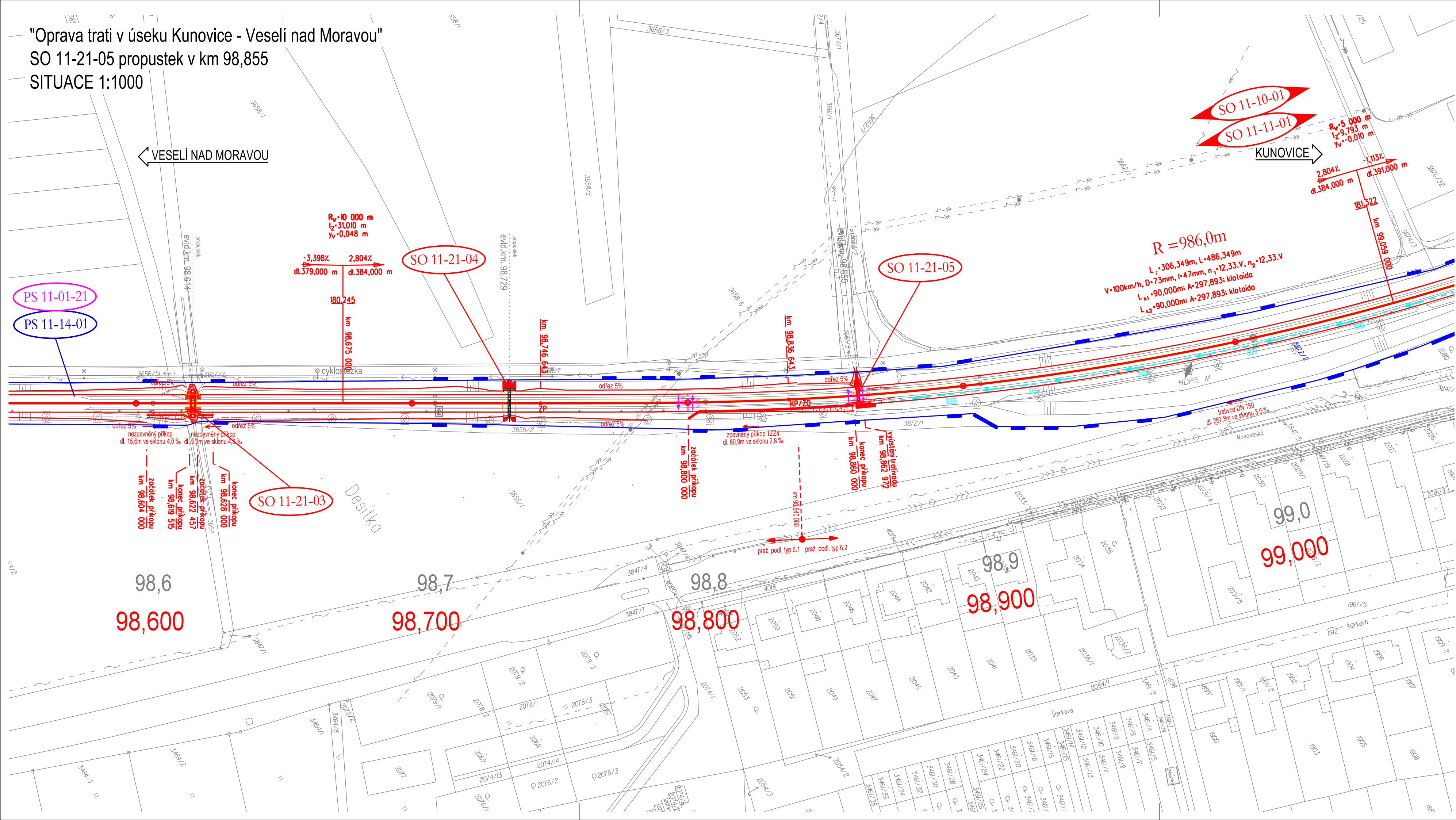


"Oprava trati v úseku Kunovice - Veselí nad Moravou"
SO 11-21-05 propustek v km 98,855
SITUACE 1:1000

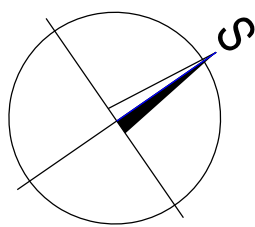


Legenda koordinační situace

- stávající hranice SŽDC s.o.
- stávající hranice katastrální mapy
- stávající kolej
- stávající stav
- koleje, komunikace
- mostní objekty
- demolice

Legenda stávajících sítí:

- Mimodrážní sítě:
- sdělovací vedení
 - kanalizace
 - kanalizace - jednotná
 - kanalizace - tlaková
 - kanalizace - dešťová
 - kanalizace - splašková
 - kanalizace - přípojky
 - vodovod
 - plynovod přípojka
 - plynovod STL
 - plynovod VTL
 - silnoproud NN
 - silnoproud VN
 - silnoproud VVN
 - zatrubněný potok
- Dražní sítě:
- kanalizace - ČD RSM
 - vodovod - ČD RSM
 - plynovod přípojka - ČD RSM
 - sděl. vedení - ČD Telematika
 - zabezp. vedení - SŽDC SSZT
 - silnoproud - SŽDC SEE
 - odvodnění žel. spodku



			ČÍSLO SOUPRAVY:
REVIZE Č.	DATUM	ZMĚNA	



MORAVIA CONSULT Olomouc a.s.
LEGIONÁŘSKÁ 1085/8 , 779 00 Olomouc

tel.: +420 585 570 444
IDS: kjee9md
e-mail: moravia@moravia.cz
http://www.moravia.cz

OBJEDNATEL		 Správa železnic, státní organizace v zastoupení: Správa železnic, státní organizace, Oblastní ředitelství Olomouc, Nerudova 1, 779 00 Olomouc	
HLAVNÍ INŽENÝR PROJEKTU	ING. IVO ZVEJŠKA	VEDOUCÍ TÝMU:	ING. IVO ZVEJŠKA
ODPOVĚDNÝ PROJ. OBJ., PS	NAVRHL, VYPRACOVAL	KONTROLOVAL	
ZUZANA KOUDELÁKOVÁ	ZUZANA KOUDELÁKOVÁ	ING. MARIÁN HOLLÝ	
KRAJ: ZLÍNSKÝ	POVĚŘENÝ OÚ: UHERSKÉ HRADIŠTĚ	OBEC: KUNOVICE	
Oprava trati v úseku Kunovice – Veselí nad Moravou – aktualizace PD		ZAK. ČÍSLO MCO	23 - 026 - 231- TP
		ÚČEL	AKTUALIZACE DUSP
		DATUM	ČERVEN 2023
		FORMÁT	4 A4
		MĚŘITKO	1:1000
SO 11-21-05 Propustek v km 98,855		ČÁST	POŘ.Č.
SITUACE		D.2.1.4	2.1